

LA SECONDE GENERALE ET TECHNOLOGIQUE

LYCEE LAENNEC – PONT L'ABBE
2022

...En route vers...

...BAC +3, 5 et +!

La seconde générale et technologique est faite pour vous si....

- *Vous êtes capable de fournir un travail personnel régulier et conséquent*
- *Vous pouvez vous concentrer et faire appel à votre mémoire*
- *Vous aimez approfondir les sujets ou analyser*
- *Vous comprenez l'abstraction*
- *Votre niveau de 3^{ème} est confortable*

La seconde est un palier d'orientation

Après la seconde



1^{ère} générale



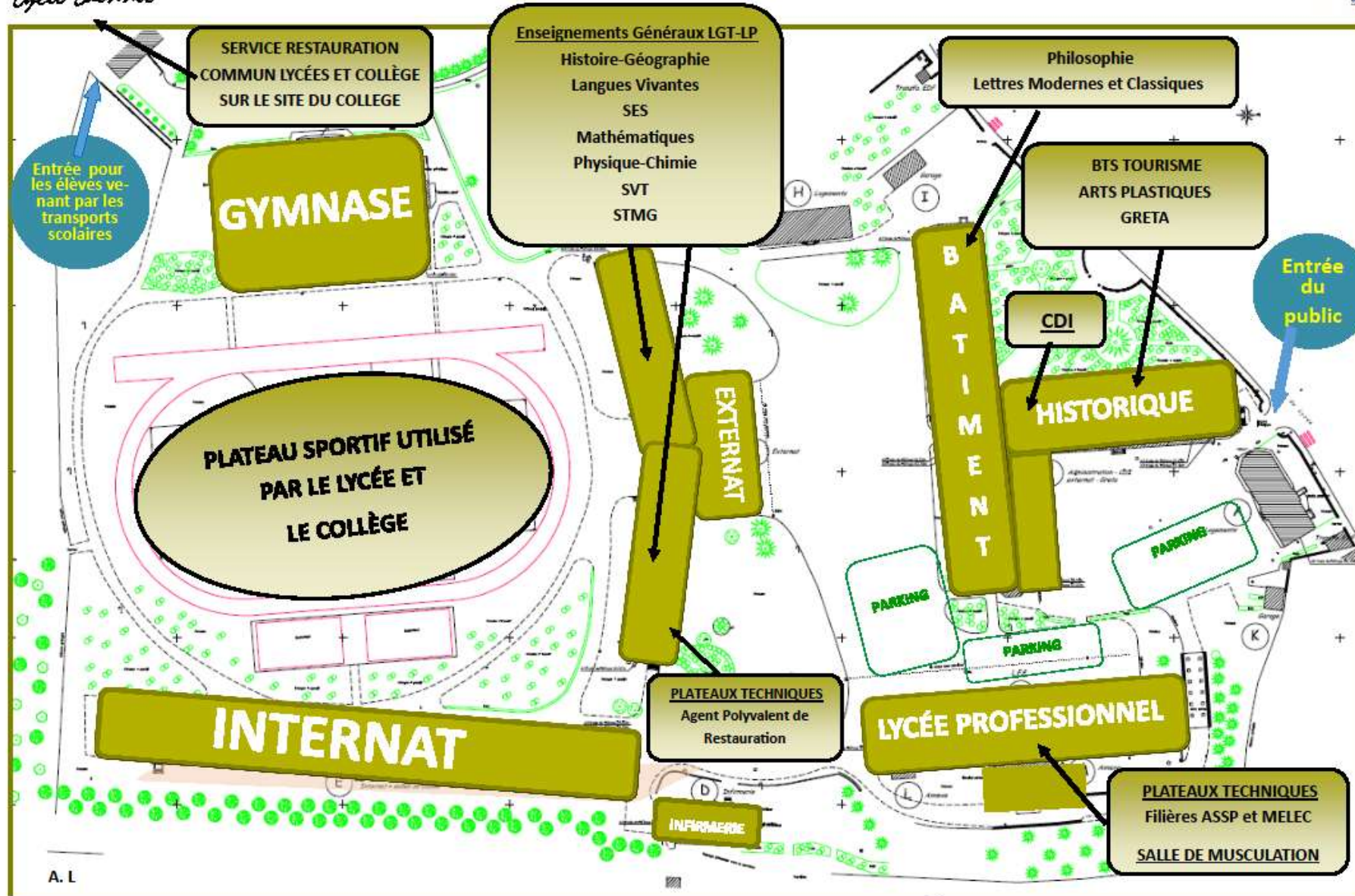
1^{ère} technologique



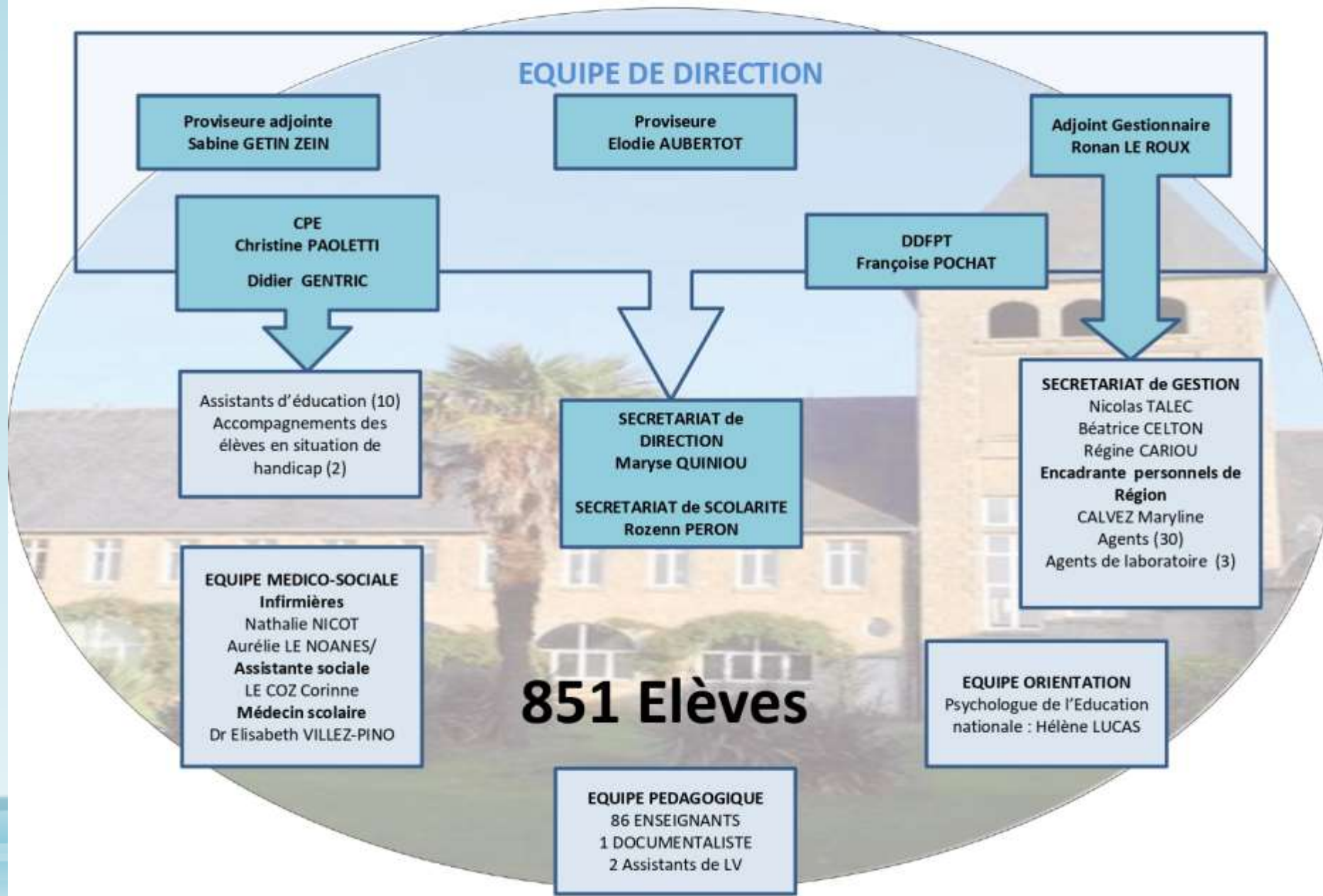
1^{ère} pro







ORGANIGRAMME LEGT – LP LAENNEC 2021-2022



Les enseignements de seconde

Français	4
Histoire-Géo	3
EMC	0,5
SES	1,5
Anglais	
Espagnol	5,5
Allemand	
Physique	3
SVT	1,5
Maths	4
SNT	1,5
EPS	2
AP(français/maths)	2
AP-O (PP)	1,5

Les options

Latin
Arts plastiques
Euro Allemand
Euro Anglais
Euro Espagnol
Surf



2 h

EDT

LGT RENE LAENNEC

EXEMPLE D' UN EMPLOI DU TEMPS D' ELEVE DE SECONDE (sans option)

	lundi	mardi	mercredi	jeudi	vendredi	
8h00	HISTOIRE-GEOGRAPHIE STRUILLOU S. <i>Ext-307</i>	HISTOIRE-GEOGRAPHIE STRUILLOU S. <i>Ext-307</i>	HISTOIRE-GEOGRAPHIE STRUILLOU S. <i>Ext-307</i>	ANGLAIS LVA TYMEN M. <i>Ext-309</i>	SC.NUMERIQ.TECHNOL. CAPLIER L. <i>Ext-405-Informatique</i>	
9h00	ACCOMPAGNEMT. PERSO. ANDRO C. <i>HIST-15</i>	FRANCAIS GOULETQUER M. <i>HIST-12</i>		SC. ECONO.& SOCIALES CLEMENT C. <i>Ext-407</i>	SC.NUMERIQ.TECHNOL. CAPLIER L. <i>Ext-405-Informatique</i>	ACCOMP.CHOIX ORIENT. CAPLIER L. <i>Ext-405-Informatique</i>
10h00	MATHEMATIQUES CAPLIER L. <i>Ext-114</i>		FRANCAIS GOULETQUER M. <i>HIST-12</i>		ACCOMP.CHOIX ORIENT. CAPLIER L. <i>Ext-405-Informatique</i>	
11h00			ESPAGNOL LVB LE DARS S. <i>Ext-213</i>	MATHEMATIQUES CAPLIER L. <i>Ext-114</i>		
12h00	ACCOMPAGNEMT. PERSO. CAPLIER L. <i>Ext-401-Informatique</i>	ESPAGNOL LVB LE DARS S. <i>Ext-213</i>				
13h00	ED.PHYSIQUE & SPORT. PONZA E. <i>Gymnase</i>	MATHEMATIQUES CAPLIER L. <i>Ext-114</i>		PHYSIQUE-CHIMIE OLLIVIER Y. <i>PC-TP2</i>	PHYSIQUE-CHIMIE OLLIVIER Y. <i>PC-Amphi-201</i>	SC. ECONO.& SOCIALES CLEMENT C. <i>Ext-407</i>
14h00						ANGLAIS LVA TYMEN M. <i>Ext-310</i>
15h00	ANGLAIS LVA TYMEN M. <i>Ext-310</i>	PHYSIQUE-CHIMIE OLLIVIER Y. <i>PC-Amphi-201</i>		SCIENCES VIE & TERRE PRODHOMME S. <i>SVT-105</i>		ESPAGNOL LVB LE DARS S. <i>Ext-213</i>
16h00	ENS. MORAL & CIVIQUE STRUILLOU S. <i>BTS-BORNEO - Info</i>					
17h00						
18h00						

La vie lycéenne



Quelles grandes différences avez-vous noté entre la 3^{ème} et la 2^{de} ?

- - Le temps de travail à la maison
- - Le régime des entrées et sorties
- - Les relations entre élèves et professeurs : moins de suivi, il faut savoir se débrouiller seul
- - Le rythme s'accélère/ au collège : la prise de note s'accélère, du coup on ne comprend pas tout ce qu'on a noté.
- - le niveau demandé en contrôle, la forme demandée en contrôle (une grande question à développer par exemple)
- - Des travaux de groupe plus nombreux et à réaliser hors temps scolaire : il faut s'organiser
- - Un temps de sommeil moins long : par nécessité de fournir plus de travail, par envie de se coucher plus tard (un élève).

Paroles
d'élèves.....
de Seconde !

Des conseils pour les futurs élèves de seconde ?

- - Ne pas acheter les fournitures scolaires, notamment les calculatrices, attendre qu'on vous précise quoi acheter.
- - être organisé : attention au trieur, cela ne convient pas à tout le monde.
- - A la maison : avec le transport on arrive tard, il faut s'organiser pour les devoirs, utiliser les permanences au lycée pour travailler.
- - L'emploi du temps de la semaine est plus chargé (cours + transports+devoirs). Il faut faire un choix dans ses activités extra-scolaires.
- - Se renseigner sur les activités proposées par l'Association Sportive : certaines activités sont bien sympas et on ne le sait pas.

Paroles
d'élèves.....
de Seconde !

PORTES OUVERTES

Vendredi 4 Mars 16h-19h
Samedi 5 Mars 9h-13h

LYCEE LAENNEC – PONT L'ABBE
2022